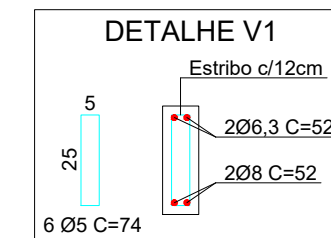
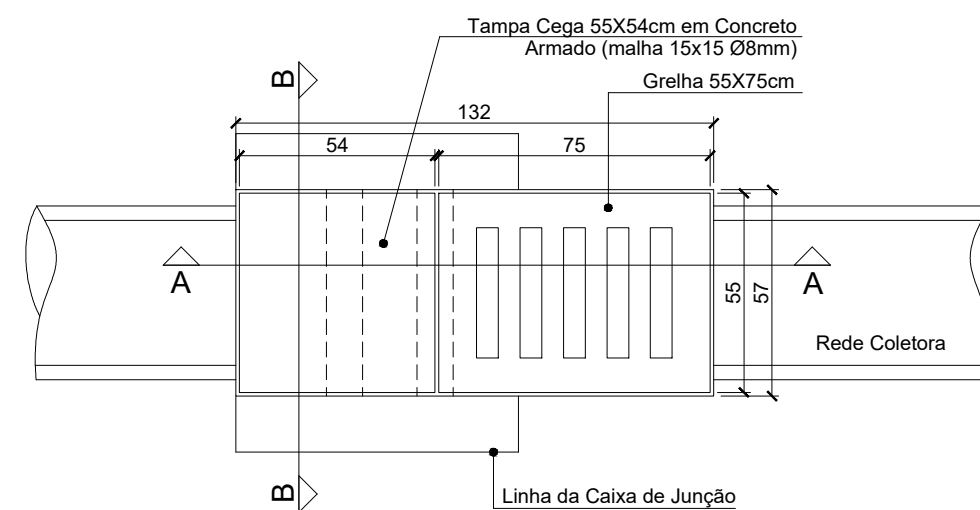


## PLANTA BAIXA TOPO



### CORTE AA

**Tampa Cega 55x54cm em Concreto Armado (malha 15x15 Ø8mm)**

**Grelha 55x75cm**

**Viga V1 (Ver Detalhe)**

**Paredes em tijolo maciço e/ou bloco de concreto e/ou elementos pré-moldados e/ou moldados in loco de concreto, rebocadas**

**Concreto magro**

**Rede Coletora**

**Var.**

**V.fer**

**Caixa de junção**

**CORTE BB**

Tampa Cega 55x54cm em Concreto Armado (malha 15x15 Ø8mm)

Meio fio

Passelo

PISTA

Paredes em tijolo magico e/ou bloco de concreto e/ou elementos pré-moldados e/ou moldados in loco de concreto, rebocadas

Anel em concreto armado (malha 15x15 Ø8mm)

Tubo de Ø30 ou Ø40cm  
≤ Incl. min. 0,5%

Incrsa fundo de vala em relação ao eixo da pista

Concreto magro

Var.

Dimensões:

- Diametro interno: Ø30, Ø40
- Espessuras e distâncias: 10, 15, 20, 37, 45, 55, 59, 76, 133, 140
- Raios: R=57

| Reaterro e Escavação de Vala - Drenagem |                |          |                        |                      |                 |                     |   |                              |                         |                          |       |  |
|---|----------------|----------|------------------------|----------------------|-----------------|---------------------|---|------------------------------|-------------------------|--------------------------|-------|--|
| Lado                                    | Estaca Inicial | Trecho   | Cota fundo Inicial (m) | Cota fundo Final (m) | Comprimento (m) | Largura da Vala (m) | Área de Ocupação do Tubo Ø40/50/80/100/120/150 (m²) | Área Perfil de Reaterro (m²) | Volume de Reaterro (m³) | Volume de Escavação (m³) |       |  |
| Esquerdo                                | 0 + 19,53      | 1        | 1,02                   | 1,02                 | 43              | 0,8                 | 0,1963  | 43,86                        | 12,89                   | 17,89                    |       |  |
|   | 3 + 2,68       | 2        | 1,02                   | 1,08                 | 23              | 0,8                 | 0,1963  | 24,15                        | 7,45                    | 10,12                    |       |  |
|   | 4 + 6,15       | 3        | 1,08                   | 1,09                 | 23              | 0,8                 | 0,1963  | 24,96                        | 8,09                    | 10,76                    |       |  |
|   | 5 + 9,64       | 4        | 1,09                   | 1,1                  | 24              | 0,8                 | 0,1963  | 26,28                        | 8,63                    | 11,42                    |       |  |
|   | 6 + 13,66      | 5        | 1,1                    | 1,13                 | 25              | 0,8                 | 0,1963  | 27,88                        | 9,39                    | 12,30                    |       |  |
|   | 7 + 18,88      | 6        | 1,13                   | 1,25                 | 34              | 0,8                 | 0,1963  | 40,46                        | 14,81                   | 18,77                    |       |  |
|   | 9 + 12,75      | 7        | 1,25                   | 1,53                 | 40              | 0,9                 | 0,2827  | 55,60                        | 24,33                   | 32,04                    |       |  |
|   | 11 + 13,22     | 8        | 1,53                   | 1,82                 | 40              | 0,9                 | 0,2827  | 67,00                        | 34,59                   | 42,30                    |       |  |
|   | 13 + 12,94     | 9        | 1,82                   | 1,94                 | 40              | 0,9                 | 0,2827  | 75,20                        | 41,97                   | 49,68                    |       |  |
|   | 15 + 12,56     | 10       | 1,94                   | 1,94                 | 20              | 0,9                 | 0,2827  | 38,80                        | 22,07                   | 25,92                    |       |  |
|   | 16 + 12,84     | 11       | 1,94                   | 1,89                 | 20              | 1,2                 | 0,6361  | 38,30                        | 23,64                   | 33,96                    |       |  |
|   | 17 + 12,41     | 12       | 1,89                   | 1,72                 | 40              | 1,2                 | 0,6361  | 72,20                        | 42,00                   | 62,64                    |       |  |
|   | 19 + 12,68     | 13       | 1,72                   | 2,6                  | 43              | 1,2                 | 0,6361  | 92,88                        | 63,46                   | 85,66                    |       |  |
|   | 22 + 12,65     | 14       | 1                      | 1,11                 | 25              | 0,8                 | 0,1963  | 26,38                        | 8,19                    | 11,10                    |       |  |
|   | 23 + 17,62     | 15       | 1,11                   | 1,2                  | 24              | 0,8                 | 0,1963  | 27,72                        | 9,78                    | 12,58                    |       |  |
|   | 25 + 1,18      | 16       | 1,2                    | 1,44                 | 21              | 0,8                 | 0,1963  | 27,72                        | 11,33                   | 13,78                    |       |  |
|   | 26 + 16,56     | 17       | 1,23                   | 1,11                 | 29              | 0,8                 | 0,1963  | 33,93                        | 12,17                   | 15,54                    |       |  |
|   | 28 + 4,30      | 18       | 1,11                   | 1,12                 | 35              | 0,8                 | 0,1963  | 39,03                        | 13,15                   | 17,22                    |       |  |
|   | 29 + 19,29     | 19       | 1,12                   | 1,26                 | 41              | 0,8                 | 0,1963  | 48,79                        | 17,86                   | 22,63                    |       |  |
|   | 32 + 0,38      | 20       | 1,26                   | 1,22                 | 17              | 0,8                 | 0,1963  | 21,08                        | 8,09                    | 10,06                    |       |  |
|   | 34 + 2,38      | 21       | 0,99                   | 1,27                 | 28              | 0,8                 | 0,1963  | 31,64                        | 10,86                   | 14,11                    |       |  |
|   | Direito        | 1 + 2,61 | 1                      | 1,2                  | 1,2             | 40                  | 0,9   | 0,2827                       | 48,00                   | 17,49                    | 25,20 |  |
|   |                | 3 + 3,03 | 2                      | 1,2                  | 1,26            | 23                  | 0,9   | 0,2827                       | 28,29                   | 10,68                    | 15,11 |  |
|   |                | 4 + 5,58 | 3                      | 1,26                 | 1,65            | 22                  | 0,9   | 0,2827                       | 32,01                   | 14,67                    | 18,91 |  |
| 5 + 8,07                                |                | 4        | 1,65                   | 1,68                 | 30              | 1,4                 | 0,9503  | 49,95                        | 24,62                   | 48,93                    |       |  |
| 6 + 18,12                               |                | 5        | 1,68                   | 1,93                 | 34              | 1,4                 | 0,9503  | 61,37                        | 34,57                   | 62,12                    |       |  |
| 8 + 11,84                               |                | 6        | 1,93                   | 2,02                 | 21              | 1,6                 | 1,3273  | 41,48                        | 25,05                   | 49,56                    |       |  |
| 9 + 12,71                               |                | 7        | 2,02                   | 2,22                 | 31              | 1,6                 | 1,3273  | 65,72                        | 44,17                   | 80,35                    |       |  |
| 11 + 3,28                               |                | 8        | 2,22                   | 2,49                 | 34              | 1,6                 | 1,3273  | 80,07                        | 61,22                   | 100,91                   |       |  |
| 12 + 17,76                              |                | 9        | 2,49                   | 2,67                 | 35              | 1,6                 | 1,3273  | 90,30                        | 75,62                   | 116,48                   |       |  |
| 14 + 12,76                              |                | 10       | 2,67                   | 2,71                 | 35              | 1,6                 | 1,3273  | 94,15                        | 81,78                   | 122,64                   |       |  |
| 16 + 7,46                               |                | 11       | 2,71                   | 2,65                 | 31              | 1,6                 | 1,3273  | 83,08                        | 71,94                   | 108,13                   |       |  |
| 17 + 18,01                              |                | 12       | 2,65                   | 2,49                 | 35              | 1,9                 | 2,0106  | 89,95                        | 73,93                   | 137,66                   |       |  |
| 19 + 12,66                              |                | 13       | 2,49                   | 2,66                 | 43              | 1,9                 | 2,0106  | 110,73                       | 91,24                   | 169,53                   |       |  |
| 22 + 12,64                              |                | 14       | 1,1                    | 1,11                 | 25              | 0,8                 | 0,1963  | 27,63                        | 9,19                    | 12,10                    |       |  |
| 23 + 17,64                              |                | 15       | 1,11                   | 1,2                  | 23              | 0,8                 | 0,1963  | 26,57                        | 9,38                    | 12,05                    |       |  |
| 25 + 0,74                               |                | 16       | 1,2                    | 1,33                 | 22              | 0,8                 | 0,1963  | 27,83                        | 10,91                   | 13,46                    |       |  |
| 26 + 16,02                              |                | 17       | 1,19                   | 1,1                  | 26              | 0,8                 | 0,1963  | 29,77                        | 10,39                   | 13,42                    |       |  |
| 28 + 3,13                               |                | 18       | 1,1                    | 1,1                  | 38              | 0,8                 | 0,1963  | 41,80                        | 13,82                   | 18,24                    |       |  |
| 30 + 0,87                               |                | 19       | 1,1                    | 1,18                 | 33              | 0,8                 | 0,1963  | 37,62                        | 13,06                   | 16,90                    |       |  |
| 31 + 13,28                              |                | 20       | 1,18                   | 1,24                 | 24              | 0,8                 | 0,1963  | 29,04                        | 10,84                   | 13,63                    |       |  |
| 34 + 2,25                               |                | 21       | 1                      | 1,19                 | 29              | 0,8                 | 0,1963  | 31,76                        | 10,43                   | 13,80                    |       |  |
| Tubulação Transversal                   |                | -        |                        | 1,19                 | 1,27            | 8                   | 0,8   | 0,1963                       | 9,84                    | 3,74                     | 4,67  |  |
|   |                | -        |                        | 1,27                 | 1,1             | 6                   | 0,8   | 0,1963                       | 7,11                    | 2,59                     | 3,29  |  |
|   |                | -        |                        | 1,19                 | 1,23            | 7                   | 0,8   | 0,1963                       | 8,47                    | 3,16                     | 3,98  |  |
|   | -              |          | 1,23                   | 1,27                 | 4               | 0,8                 | 0,1963  | 5,00                         | 1,93                    | 2,40                     |       |  |
|   | -              |          | 1,27                   | 1,31                 | 6               | 0,8                 | 0,1963  | 7,74                         | 3,09                    | 3,79                     |       |  |
|   | -              |          | 1,33                   | 1,44                 | 7               | 0,8                 | 0,1963  | 9,70                         | 4,14                    | 4,96                     |       |  |
|   | -              |          | 1,44                   | 1,47                 | 3               | 0,8                 | 0,1963  | 4,37                         | 1,94                    | 2,29                     |       |  |
|   | -              |          | 1,47                   | 1,52                 | 6               | 0,8                 | 0,1963  | 8,97                         | 4,08                    | 4,78                     |       |  |
|   | -              |          | 2,66                   | 2,6                  | 7               | 1,9                 | 2,0106  | 18,41                        | 15,58                   | 28,33                    |       |  |
|   | -              |          | 2,6                    | 2,39                 | 5               | 1,9                 | 2,0106  | 12,48                        | 9,85                    | 18,95                    |       |  |
|   | -              |          | 2,39                   | 2,29                 | 19              | 1,9                 | 2,0106  | 44,46                        | 31,83                   | 66,42                    |       |  |
|   |                |          |                        |                      |                 |                     |   | Volume Total (m³)            | 1201,72                 | 1843,47                  |       |  |

## PLANTA BAIXA

